

미니 프린터 사용설명서

Model : CPP-1100



주식회사 시원아이티

미니프린터 제품은 정밀한 부품을 사용한 첨단 전자제품입니다.
안정적이고 정상적인 사용을 위하여 아래 사항들을 반드시 지켜주시기 바랍니다.

- ▶ 고온 다습한 장소, 직사광선이 내리쬐는 곳에서의 사용을 피해주시기 바랍니다.
- ▶ 프린터 위에 물건을 올려 놓거나 음료수, 물 등을 었지르면 고장이나 오작동의 원인이 될 수 있습니다.
- ▶ 전원 플러그를 꽂을 때는 프린터의 전원 스위치를 끈 상태에서 반드시 플러그의 손잡이를 잡고 빼거나 꽂아 주십시오.
- ▶ TV, 오디오, 형광등 안정기, 스피커 등 자성이 강한 물건 주위에서는 설치하지 마십시오.
- ▶ 프린터를 청소할 때는 전원을 끈(OFF) 상태에서 마른 헝겊으로 닦아주시고, 신나 등 유기용제를 사용하지 마십시오.
- ▶ 연속동작시간 10 분 사용 후 휴지시간(대기시간)30 분간 사용하지 마십시오.
- ▶ 본 기기를 임의로 분해하지 마십시오.

2. 사용자 안내문 및 제품구성

※ 사용자 안내문

A 급 기기(업무용 방송통신기자재)
이기는 업무용 환경에서 사용할 목적으로 적합성평가를 받은 기기로서 가정용 환경에서 사용하는 경우, 전파간섭의 우려가 있습니다.



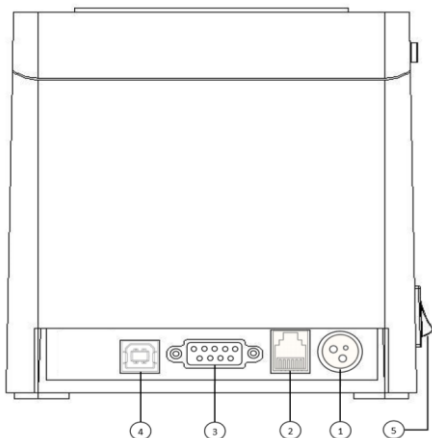
안전과 제품의 손상방지를 위하여 다습한 곳, 물기가 있는 기구나 젖은 손으로 설치작업을 진행하지 마십시오. (프린터 오동작할 수 있음)

※ 제품구성

| | | | | | |
|---|---|---|---|---|---|
|  |  |  |  |  |  |
| 본체 프린터 | 사용설명서 | 전표용지 | 아답터 | 전원케이블 | 인터페이스 케이블 |

3. 프린터 각부 명칭

EPP-1100

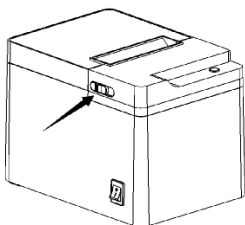


| 부위 | 명칭 |
|----|------------------|
| 1 | 전원 케이블 연결 |
| 2 | 금전함 연결단자 |
| 3 | 직렬단자(컴퓨터 연결) |
| 4 | USB Port(컴퓨터 연결) |
| 5 | 전원스위치 |
| 6 | |

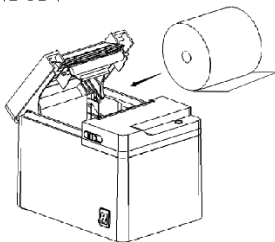
4. 용지 삽입 방법

CPP-1100

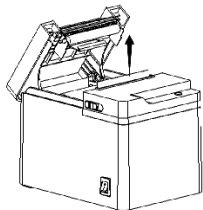
1. 열부분의 레버를 누른다



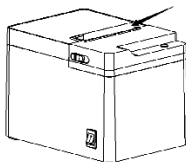
2. 용지를 넣는다.



3. 용지를 앞부분이 나오게 살짝 넣어줍니다.



4. 앞부분이 살짝 튀어나오게 용지설정 후 뚜껑을 닫습니다.



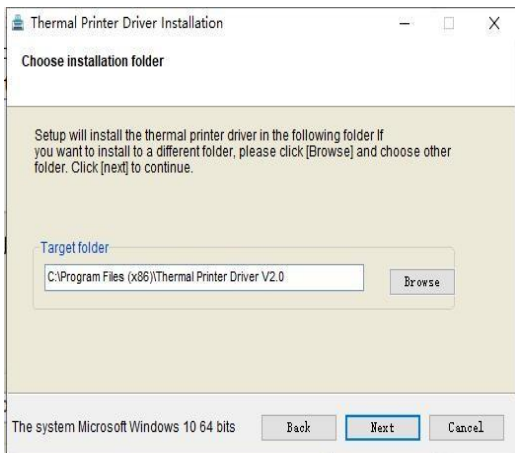
5. Printer Driver 설치 —————CPP-1100

1) 드라이버 설치 방법

a. Thermal Printer Driver V2.0.exe 파일 실행 후 Next 를 선택 하십시오.

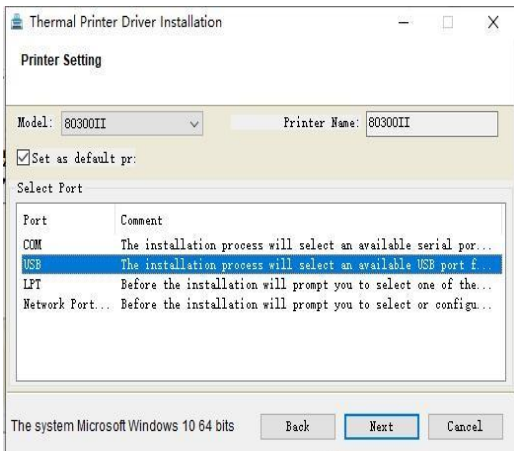


b. 드라이브 설치경로 선택 후 Next 를 선택 하십시오.

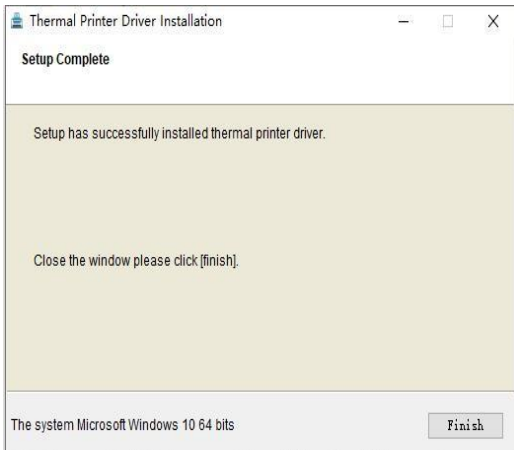


c. 프린터에 USB 케이블 연결 후 Select Port 에서 USB 선택 후

Next 를 선택 하십시오



d. 설치 완료 후 Finish 클릭 하십시오



6. 제품규격

CPP-1100

| | |
|-----------|--|
| 모델명 | CPP-1100 |
| 색상/ 크기 | 색 상 : Black 크 기 : 130(W)mm X 178(L)mm X 134(H)mm |
| 프린트 | 인자 방식 / 방향 : 열전사 인쇄방식 / 단방향 인 자 폭 : 512 / 576 도트/줄 프린터 속도 : 200 - 300mm/S 커 터 형 태 : Semi-Cut |
| 프린터 폰트 | 폰트 크기 : ANK Font, Font A 12 X 24 dot, Font B 9 X 17 dot Simplified/Traditional Chinese 24 X 24 dot Barcode : Coda Bar, Code39, Code93, Code128, EAN-8, EAN-13, ITF, UPC-A, UPC-E, QR Code |
| 인터페이스 | USB + Serial + Ethernet + Cash Drawer |
| 온도/ 습도 | Operating : 0 ~ 50°C, 10 ~ 80% RH (No condensations) Storage : -20 ~ 60°C, 20 ~ 85% RH (No condensations) |
| 전원 | Adaptor 입력 : AC 100V/240V, 50~60Hz Adaptor 출력 : DC 24V/1.5A |

제 품 보 증 서

| | | | |
|----------|----------|---------|------------------|
| 품명 및 형식명 | CPP-1100 | 형식등록번호 | R-R-nbs-CPP-1100 |
| 제 조 번 호 | | 형식등록일자 | 2019.05.31 |
| 제 조 원 | (주)시원아이티 | 보 증 기 간 | 제조일로부터 18 개월 |

본 제품은 엄격한 품질관리와 정밀한 검사에 합격한 제품입니다.
 만일 보증 기간 내에 제조상의 결함이나, 자연 발생적인 고장이 생겼을 경우 본 보증서를 지참하시고 구입하신 대리점이나 판매점으로 연락하여 주시면 무상으로 수리하여 드립니다.

< 보 증 내 용 >

1. 제품수리, 교환, 환불에 대한 보상기준은 경제기획원 고시 '소비자피해보상 규정'에 따릅니다.
2. 수리용 부품 보유기간은 제품 단종 후 3년까지입니다.
3. 단 아래와 같은 경우는 실비를 받습니다.
 - 1) 무상 보증기간이 지났을 경우
 - 2) 사용상의 부주의로 고장이 났을 경우
 - 3) 천재 지변에 의한 고장일 경우

< 서비스 의뢰 및 소비자 상담 >

- 고장이 발생하였거나 불편한 점이 있으실 경우에는 구입처 또는 소비자 상담실로 연락하여 주십시오.
- 구입처 :
- 소비자 상담실 : (주)시원아이티 A/S 센터 (1566-7609 내선 1 번)