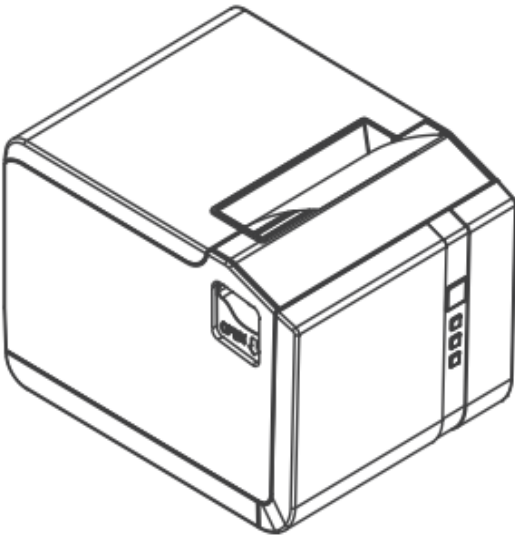


# POS 프린터 COM 전환방법

Model : 미니프린터



주식회사 시원아이티

# 1. 드라이버 설치

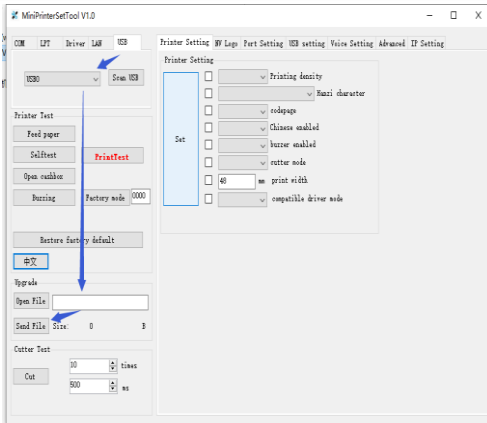
# 미니프린터

## 2) 설정방법

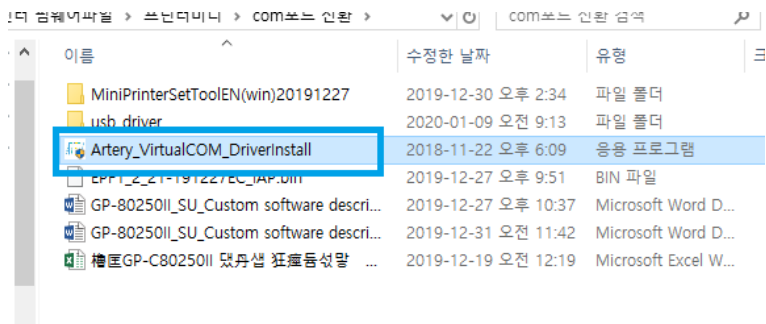
- a. 프린터와 POS 를 USB 로 연결한 후 전원을 켜고  
'MiniPrinterSetTool' 를 실행해 주십시오



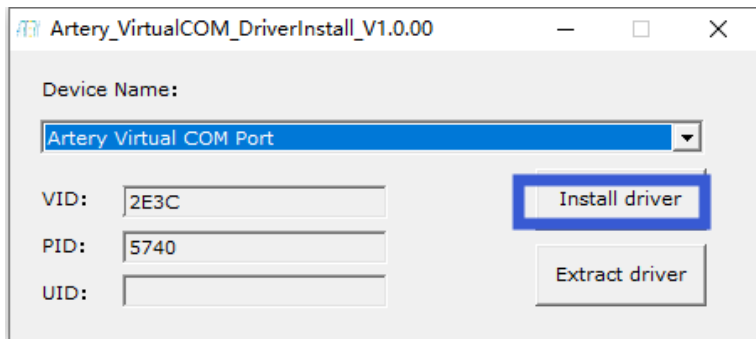
- b. 실행 후 USB 로 변경 후 'Open File' 클릭 후  
"EPF1\_2\_21-191227EC\_IAP.bin" 파일을 열고 Send File 실행



c. 파일 “Artery\_VirtualCOM\_DriverInstall” 실행하시오



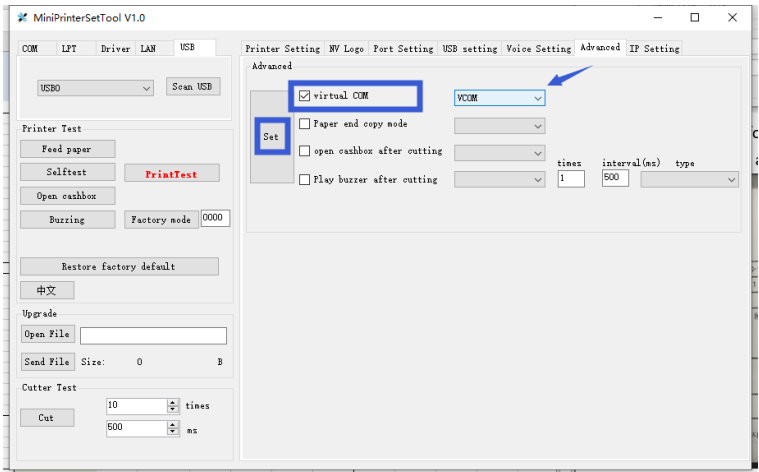
d. Artery virtual COM Port 선택후 “Install driver” 를 눌러주십시오



e. 'MiniPrinterSetTool' 를 실행해 주십시오



f. Advanced 에서 virtual COM 체크 후 "VCOM" 선택 Set 눌러주십시오



g. 프린터에서 설정완료 우측 하단에 뜨면 장치관리자-> COM 포트확인

